



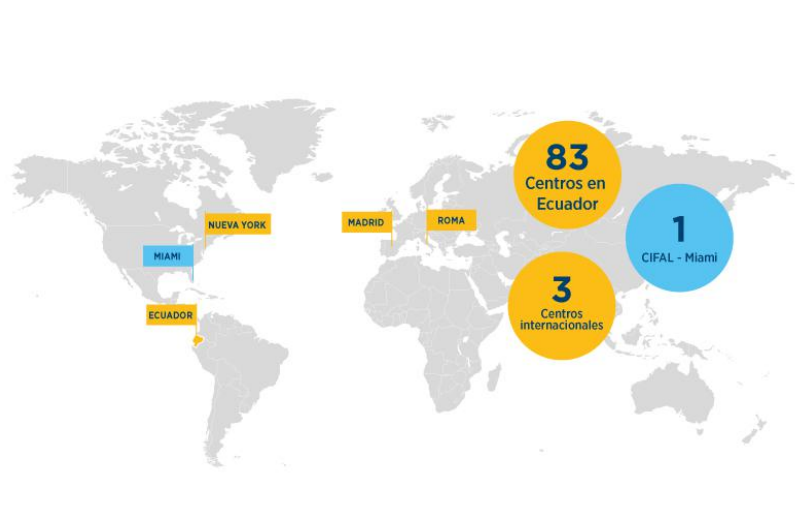
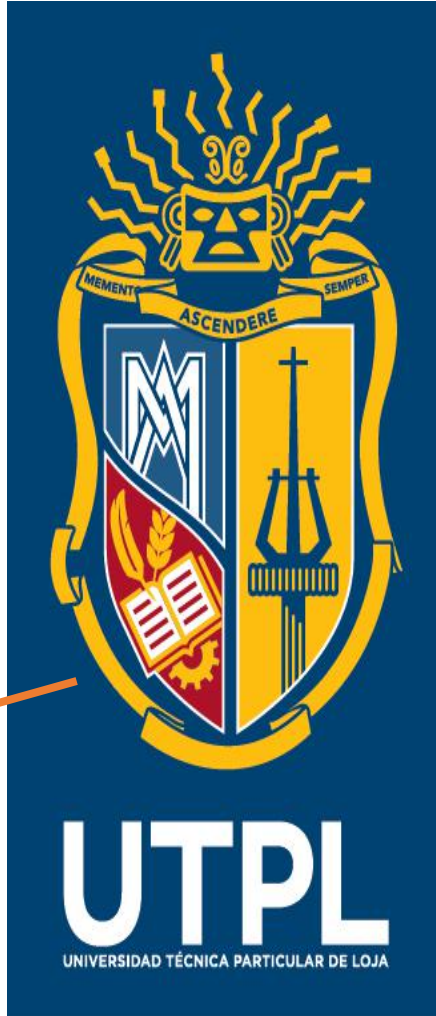
La Cooperación Internacional como estrategia en el fomento de la movilidad científica y académica



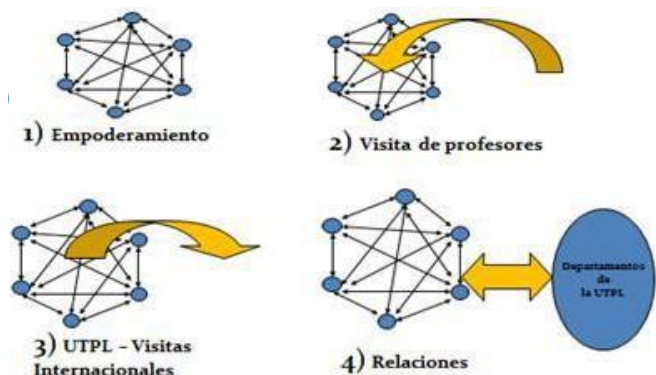
Presenter: Msc. Ana Stefanía Bravo Muñoz
Caso Universidad Técnica Particular de Loja

UTPL: Universidad Global

Fundación 1971
 Enseñanza Bimodal: Presencial y a Distancia
 Humanismo de Cristo



Proyección Internacional 2003 - 2030



-Iniciativas aisladas a la gestión universitaria

2003... ...2015

- Convenios / Movilidad
- Participación en redes y proyectos
- Formación de docentes para Posgrado
- Sede de eventos internacionales
- Coordinación de programas



Evidencias:
-Trabajar con...
-KPIs de eficacia
-Transversalidad

2016... ...2020

- DOCENCIA**
- Fortalecer la movilidad
 - Ofertar idiomas y otras culturas
- INVESTIGACIÓN**
- Impulsar las redes de investigaciones
 - Estructurar y liderar redes nacionales
- VINCULACIÓN**
- Consolidar la cooperación interinstitucional
 - Mayor participación de la comunidad académica
- PROYECCIÓN**
- Fortalecer el prestigio internacional
 - Potenciar la visibilidad global

VISIÓN



Evidencias:
No es un lugar sino un concepto de universidad
-KPIs de efectividad
-Indisoluble

2021... ...2030

- Universidad Global
- Cultura de internacionalización
- Ranking de Internacionalización



Retos: Humanismo de Cristo Inclusión y servicio a las personas

CADENA DE VALOR UTPL Versión 3.0



Retos: 1: Potencialización de la gestión de las relaciones interinstitucionales.

Retos: Internacionalización UTPL como eje transversal de la gestión universitaria.

PLAN DE INTERNACIONALIZACIÓN INSTITUCIONAL

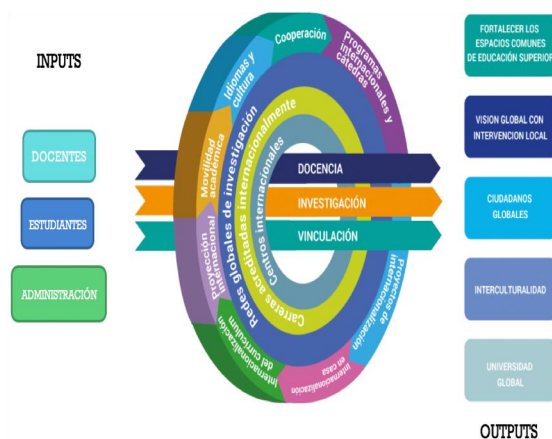
INSPIRACIÓN



REQUISITOS



SISTEMA



HABITOS

Plan de Internacionalización
UTPL Global Campus



CULTURA



El programa UTPL Global Campus, está orientado a incorporar una cultura de internacionalización en la comunidad universitaria con el propósito de integrar una dimensión internacional, intercultural y global en la gestión, planificación y proyección universitaria.

Principales Motivaciones



1. Motivaciones Académicas

- Mejora de la calidad ES: normas nacionales e internacionales (CACES, RANKING, CALED)
- Posicionamiento internacional: perfil internacional y la reputación académica
- Gestión estratégica de cooperación (CONVENIOS Y REDES)
- Contribuir a generar competencias internacionales e interculturales en la enseñanza-aprendizaje.
- Internacionalizar del currículo: **Ciudadano Global**

2. Motivaciones Sociales y Culturales

- Fomentar la interculturalidad
- Contribuir con el desarrollo local socialmente sostenible

3. Motivaciones Económicas

- Generar de Ingresos (proyectos de cooperación)
- Ser parte activa de la economía global del conocimiento

Estrategias de Internacionalización

Pensar global, actuar localmente

- Relacionamiento y Cooperación
 - Creación de Centros Universitarios Internacionales (desde 1997)
 - Formación de alianzas estratégicas (bilateral y multilateral)
 - Sede de eventos internacionales
- Internacionalización en casa
 - Programas Internacionales y Cátedras Unesco
 - Desarrollo de proyectos internacionales anclados a las facultades
 - Cátedra compartida (presencial y virtual)
- Movilidad Académica
 - Estancias de investigación
 - Programa y política de movilidad estudiantil
 - Redes de investigación y publicaciones conjuntas

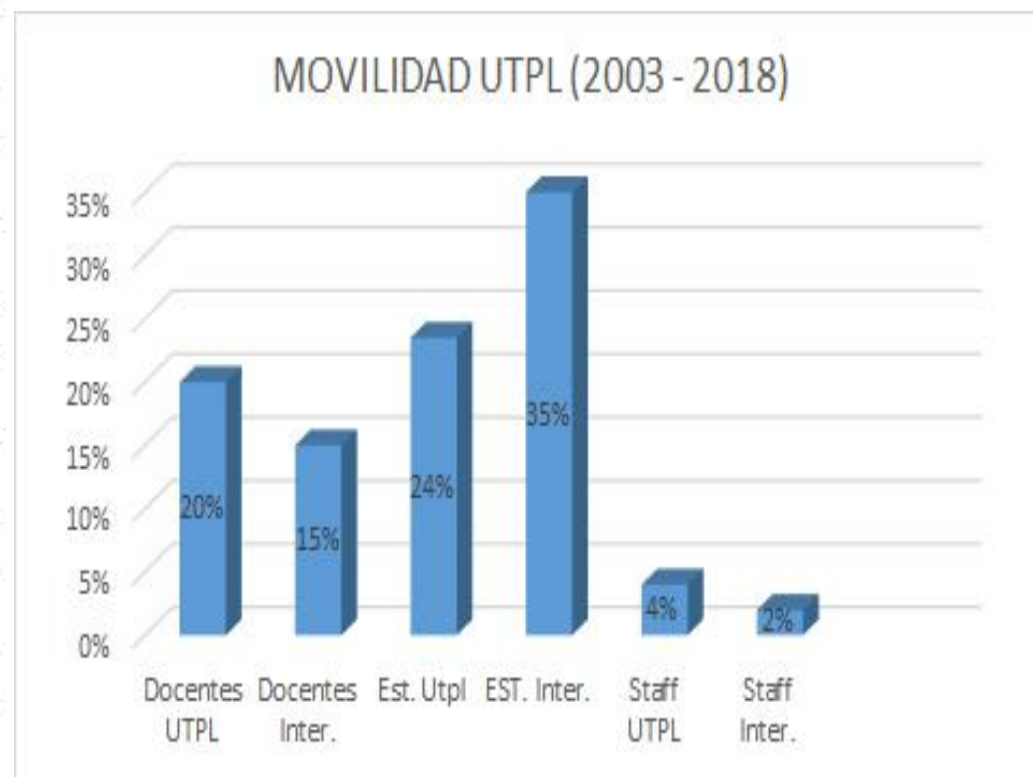


Contribuyen a la generación de nuevos conocimientos, habilidades y actitudes que le permita al estudiante y docente un eficaz desempeño en un medio internacional y multicultural.

Resultados

Datos de cooperación y movilidad UTPL 2003/2018

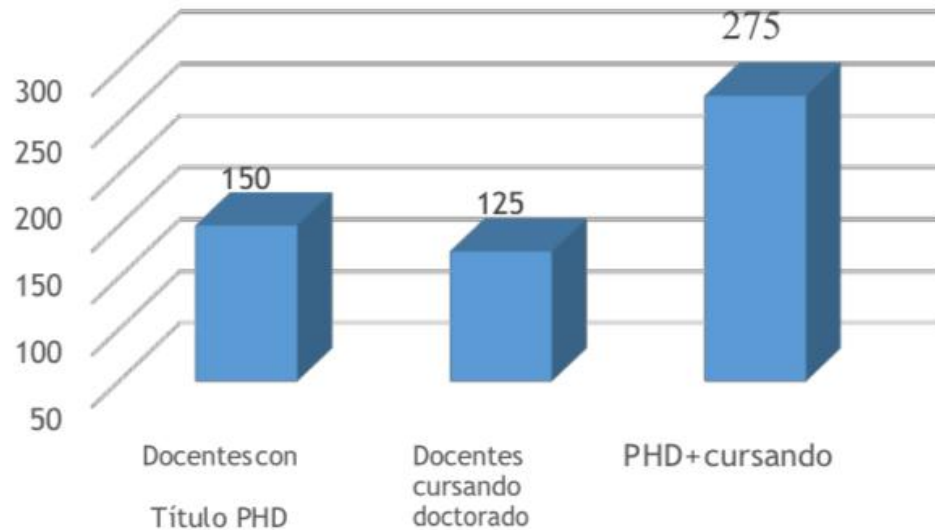
UNIVERSIDADES	CONVENIOS	COOPERACIÓN	TOTAL
AMÉRICA DEL NORTE	42	252	294
AMÉRICA CENTRAL	14	83	97
AMÉRICA DEL SUR	142	602	744
EL CARIBE	7	68	75
EUROPA	74	266	340
OCEANIA	0	3	3
ÁFRICA	1	11	13
ASIA	2	43	45
ANTÁRTICA	0	2	2
TOTAL	282	1330	1613



Internacionalización de la investigación



Docentes a tiempo completo en formación de doctorado



la UTPL no solo se ubica entre las universidades ecuatorianas con mayor producción de artículos científicos, sino que además logra la transferencia de este conocimiento, a través de proyectos y soluciones innovadoras de aplicación real en el entorno.

SIR IBER 2018 SCImago Institution Rankings

Universidad Técnica Particular de Loja

2°
en Ecuador

209°
en Latinoamérica

287°
en Iberoamérica

Salida	534
Colaboración internacional	70,41
Publicaciones de alta calidad (Q1)	31,65
Excelencia	11,99
Liderazgo científico	64,42
Excelencia con liderazgo	5,62
Grupo de Talento Científico	0,01
Patentes	4

INNOVACIÓN



32 patentes

11 nacionales
21 internacionales



14 software



29 secretos industriales

INVESTIGACIÓN



+ de 1000 artículos

indexados en Scopus
2003 - 2018

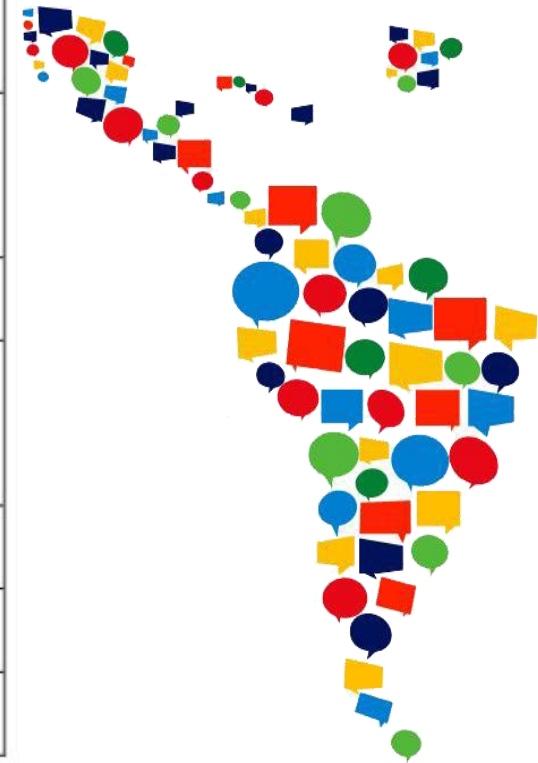
Movilidad estudiantil

**Tabla 2: Movilidad Estudiantil al 2018
(Outgoing)**

Programa	# Estudiantes participantes
Intercambio Estudiantil	250
Pasantías	187
Estancias de Investigación	45
Summer School	50
TOTAL	532

Tabla 3: Movilidad Estudiantil al 2018 (Incoming)

Programa	#Estudiantes participantes
Intercambio estudiantil	77
Pasantías	250
Estancias de Investigación	150
Summer School	132
Visitas Empresariales	580
TOTAL	1189



Redes, programas y cátedras unesco



Internacionalización en casa

Proyecto: Boot-Camp Emprendimiento e Innovación Curso de Verano

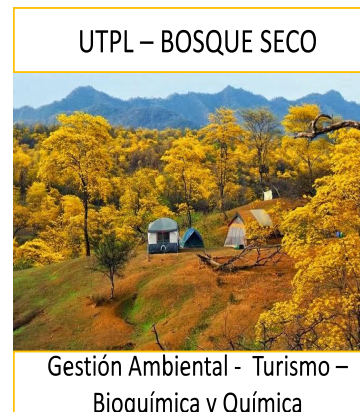


Objetivo general:

Incentivar y fortalecer la movilidad estudiantil y docente a través de la oferta de cursos de verano.

Guía CAMINOS:

4to. Proceso "Promoción y Divulgación"



Prestigio internacional

SIR IBER 2018 SCImago Institution Rankings

Universidad Técnica Particular de Loja

2°
en Ecuador

209°
en Latinoamérica

287°
en Iberoamérica

Salida	534
Colaboración internacional	70,41
Publicaciones de alta calidad (Q1)	31,65
Excelencia	11,99
Liderazgo científico	64,42
Excelencia con liderazgo	5,62
Grupo de Talento Científico	0,01
Patentes	4

INNOVACIÓN



32 patentes

11 nacionales
21 internacionales



14 software



**29 secretos
industriales**

INVESTIGACIÓN



**+ de 1000
artículos**

indexados en Scopus
2003 - 2018



81-90

RANGO

UNIVERSIDAD TÉCNICA PARTICULAR DE LOJA



INAUGURAL PARTICIPANT

Rank	Name	Best scores by rank	Overall
101-200	Technical University of Loja Ecuador	13 (71.3), 16 (72.6), 5 (64.2), 17 (50.7)	64.6-75.6
201-300	Universidad de las Fuerzas Armadas - ESPE Ecuador	10 (31.4), 4 (48.5), 8 (34.8), 17 (35.0)	53.7-64.5
201-300	Salesian Polytechnic University Ecuador	8 (34.8), 16 (40.3), 4 (48.1), 17 (50.7)	53.7-64.5
301+	Escuela Politécnica Nacional Ecuador	13 (31.7), 8 (34.5), 11 (8.4), 17 (1.4)	23.8-53.6
301+	Escuela Superior Politécnica del Litoral Ecuador	13 (69.4), 3 (44.2), 4 (6.2), 17 (1.4)	23.8-53.6

Fuente: Ranking THE. Corte 3 de abril 2019

Positive impacts (análisis cualitativo)

Estudiante

- Fortalece el curriculum (Perfil Profesional Global)
- Afianza la identidad cultural
- Desarrolla habilidades blandas (asertividad)
- Potencia la imaginación, creatividad y el trabajo en equipo
- Es más sensible a hechos que acontecen el mundo

Profesor + Staff

- Innovación en el proceso de enseñanza-aprendizaje
- Investigación aplicada
- Más crítico con los procesos y busca la mejora continua
- Aprende e implementa buenas prácticas mundiales



“Mejores profesionales, mejores seres humanos, un mundo mejor”.

Conclusiones

- Se debe mantener una **actitud proactiva frente al proceso de internacionalización** por parte de todas las instancias académicas y administrativas de la Universidad.
- Es necesario e importante identificar el proceso de internacionalización como **parte estratégica del plan de desarrollo institucional** y que los directivos universitarios lideren el proceso a través de políticas y programas integrados a la vida de la institución.
- La **internacionalización integral** comprende tanto la academia, investigación y vinculación como gestión cultural y el aprendizaje de otros idiomas.
- La internacionalización bajo el paradigma de **cooperación solidaria e inclusiva** tiene mayor éxito.
- La internacionalización no conlleva únicamente movilidad académica, se debe fomentar la internacionalización en **docencia-investigación** a través de redes internacionales de cooperación.
- La internacionalización debe **ser parte del proceso de calidad de la educación**. Las tendencias que hoy en día se observan en la educación superior en el mundo no pueden separarse de la influencia de los dos fenómenos que más inciden en su desempeño: globalización e internacionalización. Cabe señalar, que la globalización es el flujo de tecnologías, de economía, conocimiento, etc., a través de las fronteras. Mientras que la internacionalización de la educación superior es una de las maneras de responder a los impactos de la globalización, con pleno respeto a la identidad nacional.



UTPL
global
campus

Muchas
Gracias!
Muito obrigado!

Thank you!

Msc. Ana Stefania Bravo Muñoz
Coordinadora Utpl Global
Campus

asbravo@utpl.edu.ec

San Cayetano Alto • Loja-Ecuador

• (07) 370 1444 • 1800 8875

88

www.utpl.edu.ec